

Будьте здорові!

І пам'ятайте, що без постановки правильного діагнозу лікування буде відкладено і хвороба може стати невиліковною!

ОБСТЕЖЕННЯ ПЕЧІНКИ

■ Тести № 8, 9, 13, 14, 15, 24, 25, 28, 36

Оцінка функціонального стану печінки

■ Тести № 71, 72

Діагностика гепатиту А

■ Тести № 73-78, 319, 320

Діагностика гепатиту В

■ Тести № 79, 321

Діагностика гепатиту С

■ Тести № 325

Діагностика гепатиту D

■ Тести № 326

Діагностика гепатиту G



ТОВ "Незалежна лабораторія ІНВІТРО"
49000, м. Дніпропетровськ, вул. Чкалова, 38,
тел/факс: (056) 378 0 378, www.invitro.ua

Печінка є найбільшою залозою в організмі людини, вона приймає участь в процесах травлення, обміну речовин та кровообігу. Вона виробляє спеціальні ферменти, які допомагають виводити з організму шкідливі речовини та перетравлювати їжу. Тому, будь-які розлади в роботі печінки неодмінно впливають на організм вцілому.

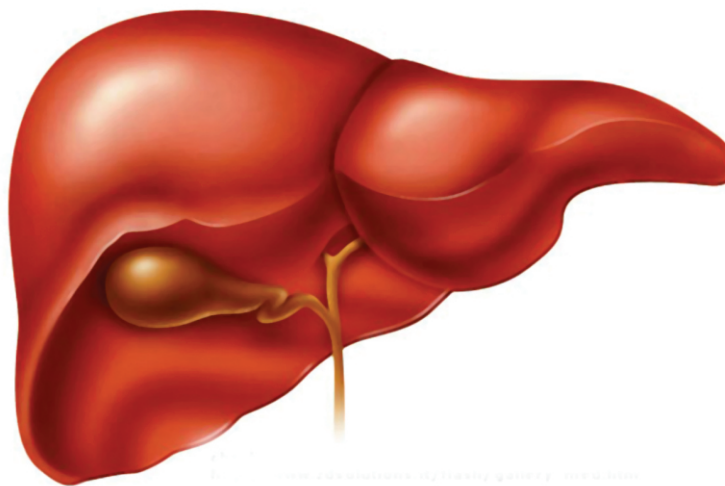
Всього налічується більш 50-ти захворювань печінки: гепатити, гепатози, цироз печінки, фібрози печінки, абсцес, ураження судин печінки, ураження жовчних протоків, паразитарні захворювання печінки.

Нажаль, сьогодні найпоширенішою інфекцією серед населення є вірусні гепатити. Зараження людини відбувається побутовим, фекально-оральним шляхами, з їжею, при недотриманні санітарних норм (вірусний гепатит А). Вірусні гепатити В, С потрапляють до організму через кров, статевим шляхом та від матері до дитини.

Симптоми, що сигналізують про необхідність звернення до лікаря: немотивована слабкість, підвищена втома, зниження апетиту, постійна

нудота, пронос, періодична блювота, болі в суглобах та м'язах, підвищена температура тіла, болі у черевній порожнині, потемніння сечі.

Треба пам'ятати, що самостійне лікування не тільки може не привести до бажаного результату, але, більше того, може стати причиною подальшого прогресування або ускладнення захворювання. Вдале та правильне лікування можливе тільки під наглядом лікаря за даними лабораторного обстеження.



Стандартне комплексне обстеження функцій та стану печінки налічує такі показники: печінковий комплекс (АлАТ, АсАТ, ГГТ, ЛДГ, ГБДГ, білірубін, лужна фосфатаза, білки та фракції, тощо), загальний аналіз крові та сечі, серологічні та молекулярні маркери вірусних гепатитів, щоб виявити, чи було вірусне зараження, та який вірус став причиною захворювання.

■ Профіль № 56

Обстеження печінки: повне (АлАТ, АсАт, гамма-ГТ, білірубін загальний, білірубін прямий, фосфатаза лужна, загальний білок крові, протромбін, холестерол, HbsAg, anti-HCV total)

■ Профіль № 57

Обстеження печінки: скринінг (АлАТ, АсАт, гамма-ГТ, білірубін загальний, білірубін прямий, фосфатаза лужна)

■ Профіль № 58

Первинне обстеження на наявність гепатита - А,В,С (anti-HAV IgM, anti-HBc IgM, anti-HCV total, HbsAg, АлАТ, АсАт)